

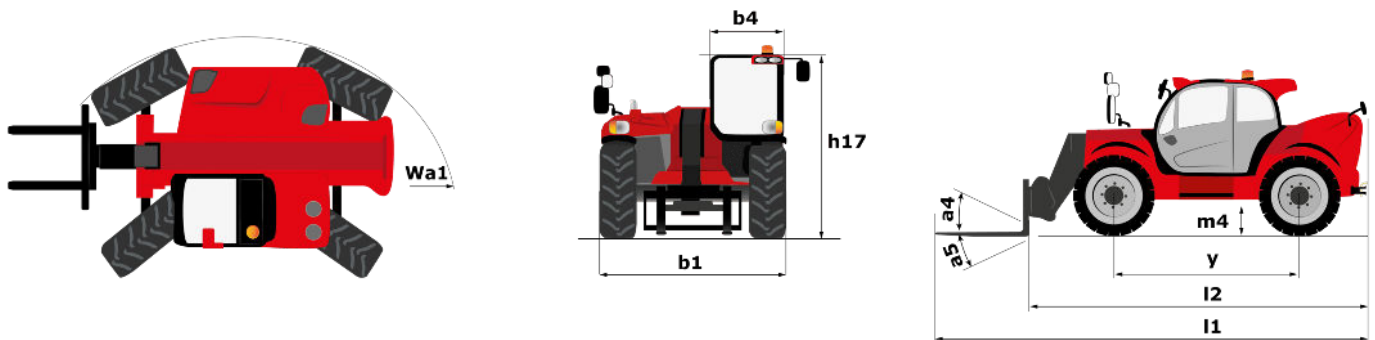
Karta danych technicznych :

MHT 11250 MINING ST5



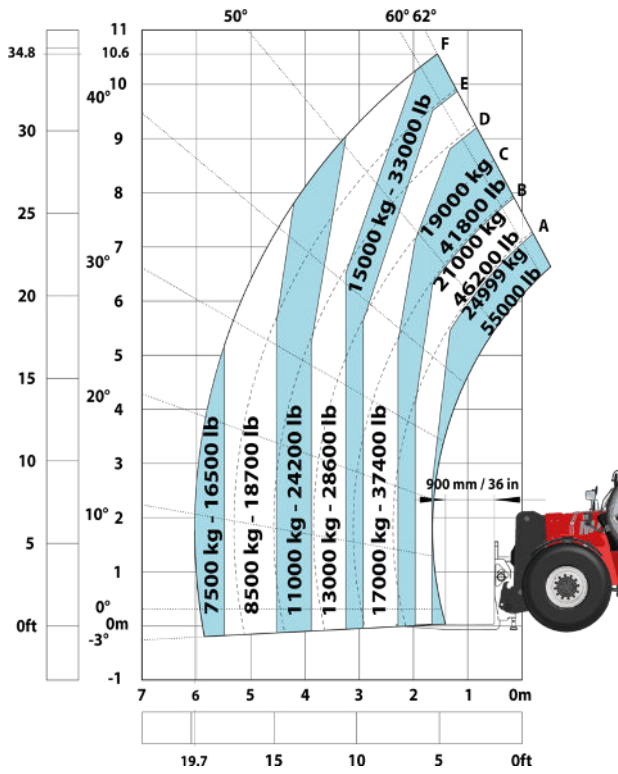
Pojemność		Metyczny
Udźwig max.		24999 kg
Środek ciężkości ładunku	c	900 mm
Max. wysokość podnoszenia		10.60 m
Wysięg max.		6 m
Waga i wymiary		
Długość całkowita	l1	8.92 m
Masa bez ładunku (z widłami) z kabiną		31610 kg
Prześwit	m4	0.47 m
Rozstaw osi	y	4.10 m
Długość do czoła widel	l2	7.12 m
Szerokość całkowita	b1	2.84 m
Wysokość całkowita	h17	3.03 m
Szerokość całkowita kabiny	b4	0.95 m
Kąt nabierania	a4	12 °
Kąt wysypu	a5	105 °
Zewnętrzny promień skrętu (po krawędziach opon)	Wa1	5.50 m
Długość widel / Szerokość widel / Przekrój widel	l / e / s	1800 mm x 220 mm x 100 mm
Korektor poziomowania ramy	a9	10 °
Koła		
Ogumienie standardowe		18.00 R25
Liczba kół przednich / tylnych		2 / 2
Koła napędzane (przód / tył)		2 / 2
Tryb sterowania		2 koła skrętne, 4 koła skrętne, Tryb "kraba"
Silnik		
Producent silnika		Yanmar
Norma emisji spalin		Stage V / Tier 4
Model silnika		4TN107TF-6SMU2
Liczba silowników / Parametry silowników		4 - 4567 cm³
Moc znamionowa silnika spalinowego / Moc		211 Hp / 155 kW
Max. moment obrotowy / Obroty silnika		805 Nm@1500 rpm
Układ chłodzenia silnika		Woda
Liczba akumulatorów		2
Akumulator		12 V
Transmisja		
Typ przekładni		Hydrostatyczny
Liczba biegów (do przodu) / tyłu		2 / 2
Prędkość maksymalna		25 km/h
Hamulec postojowy		Automatyczny hamulec postojowy (negatywny)
Hamulec serisowy		Tarcze hamulcowe w kąpeli olejowej na osi przedniej i tylnej
Zdolność pokonywania wzniesień - z obciążeniem / bez obciążenia		57.70 % / 31.50 %
hydrauliczny		
Typ pompy hydraulicznej		Pompa wielotłoczkowa o zmiennym wydatku (LSU)
Przepływ - Ciśnienie hydrauliczne		275 l/min - 350 bar
Pojemność zbiornika		
Olej silnikowy		13 l
Pojemność zbiornika paliwa		315 l
Pozostałe		
Homologacja bezpieczeństwa kabiny		ROPS - FOPS level 2 cab
Rodzaj sterowania		JSM

MHT 11250 Mining ST5 - Rysunek wymiarowy

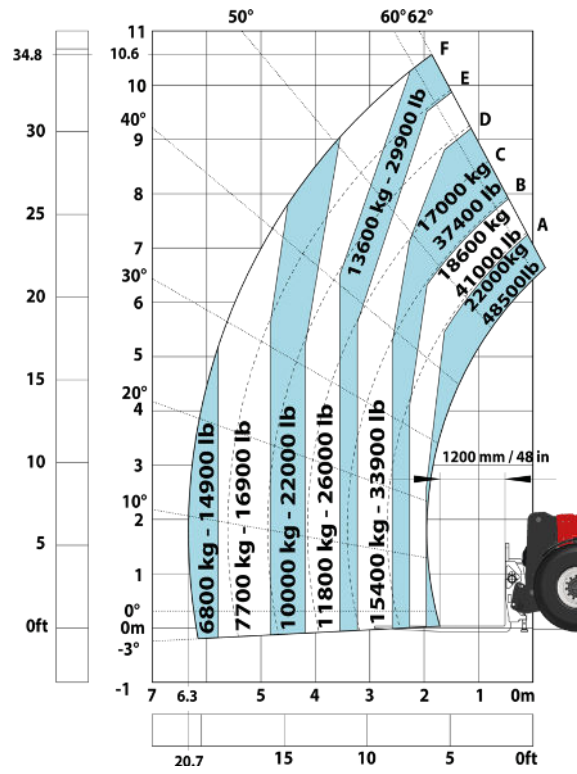


MHT 11250 Mining ST5 - Wykresy obciążenia

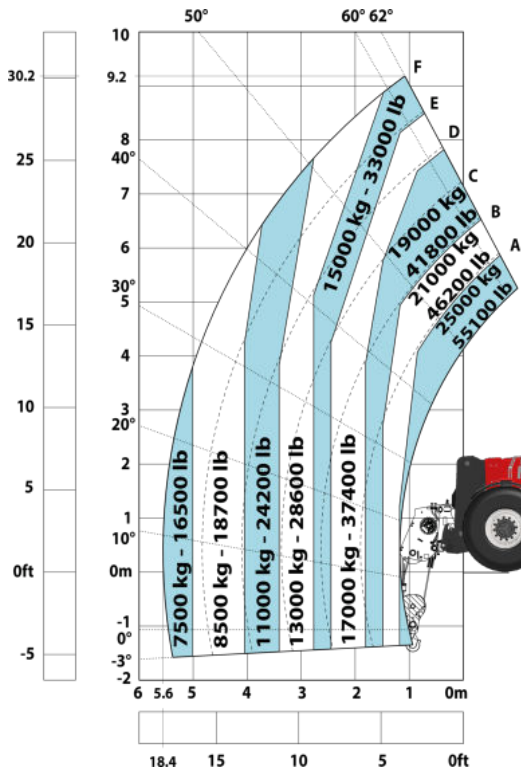
Maszyna na kołach z widłami LC 900 mm



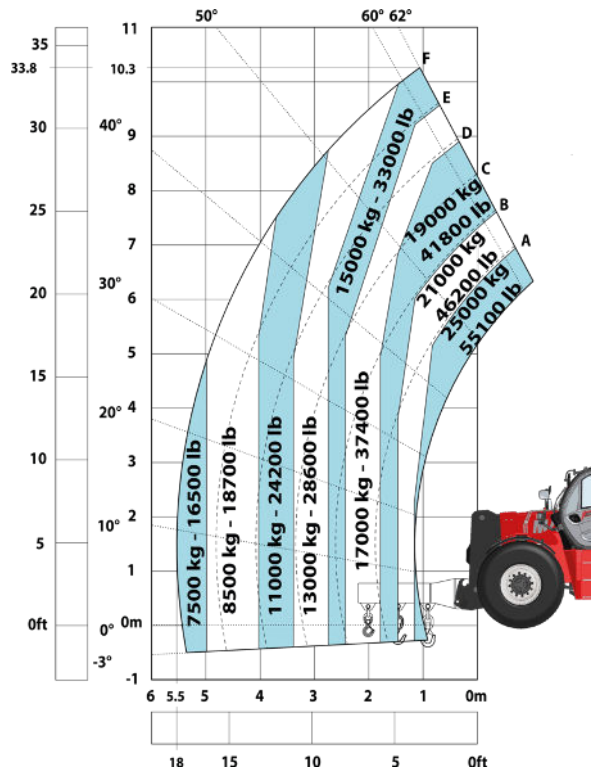
Maszyna na kołach z widłami LC 1200 mm



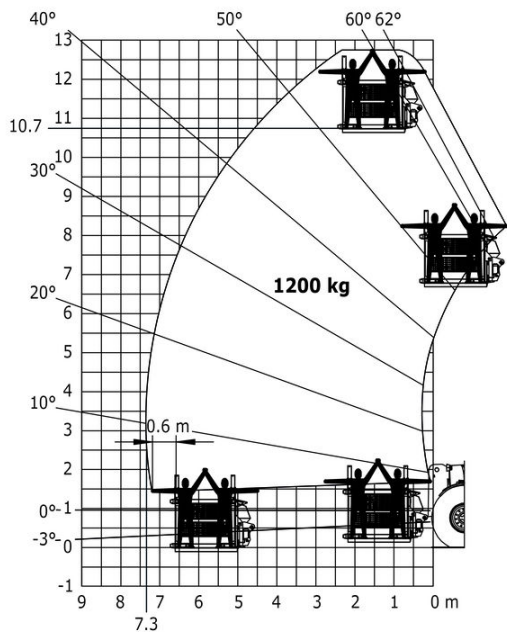
Machine on tires with winch 25000 kg (Metric)



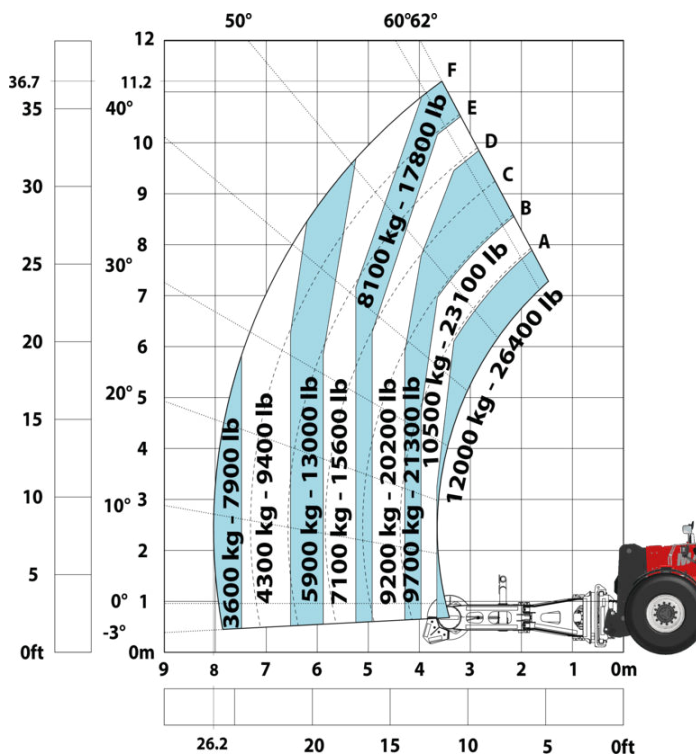
Machine on tires with 3-hook jib 25000 kg (Metric)



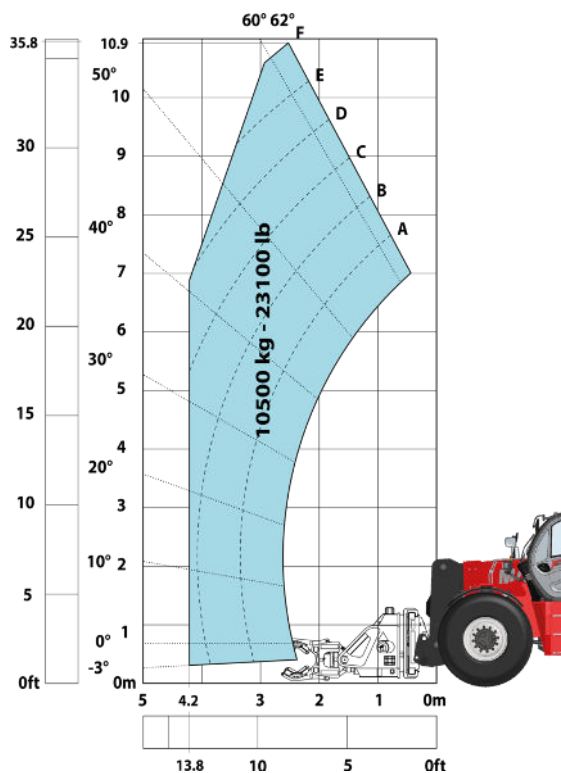
Machine on tires with underground mining platform (Metric)



Machine on tires with tire handler TH 63 (Metric)



Machine on tires with cylinder handler CH 10 (Metric)



Mining Specifications

	MHT 11250 Mining ST5
Bezpieczeństwo	
"Guardian Angel" System Level 1	S
360° visibility safety system	S
Boom cylinder lock	S
Electromagnetic braking system TELMA	0
Emergency steering	S
Emergency stop by safety valve	0
Emergency stop: 1 in cab, 2 on external	S
Engine compartment fire prevention kit	0
Extinguisher brackets (x3)	S
Fire suppression system	0
Fuse board protection - MHT's	S
High visibility reflective strips	S
Loose wheel nut indicators	S
Marking - Warning & Danger decals	S
Mining protection grids: right, left and back windows	0
Negative brakes on front & rear axles	S
Rear bumper	0
Right side bumper	0
Steel Protection Guards on all working and road lights	S
System with attachments recognition (E-reco)	S
Wheel chocks	S
Funkcja podnosząca	
Kamera na głowicy wysięgnika z ekranem w kabinie	0
Przystosowanie do chwytaka (sterowanie z kabiny)	S
Zdalne sterowanie z przystosowaniem do platformy roboczej	S
Funkcje podrzędne	
Fast fuel filling system	0
system smarowania automatycznego (AGS) - rama + wysięgnik	0
Inne opcje	
Battery + Starter Isolators + Jump Start Receptacle	S
Skrzynka narzędziowa ze stali nierdzewnej	S
Napęd/Moc	
Hydraulic hose sleeve burst protection	S
Radiator safety cap	S
Oświetlenie	
Brake Lights ON When Park Brake ON	S
LED Flashing Lights On Cabin (Marker Lights)	S
LED traming lights	S
LED work lights on the boom (x2)	S
LED working lights on cab (x4 : 2 front + 2 rear)	S
Płaski obrotowy "kogut" LED	S
Stanowisko operatora	
Cabin first step at 400 mm	S
Oslona dachu i przedniej szyby	S
System pneumatyczny	
Steel mudguards	0

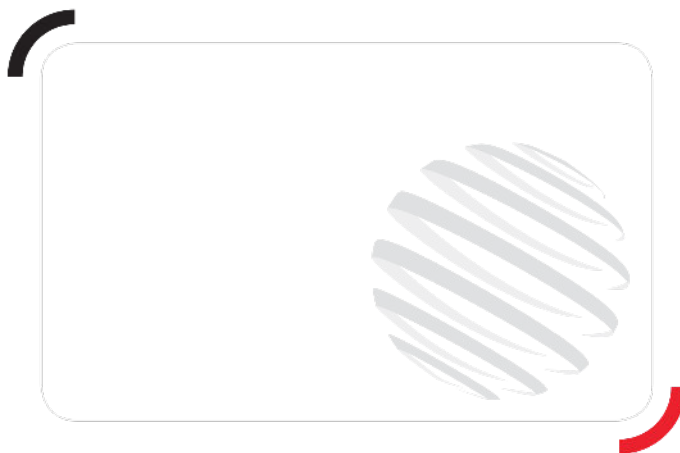
Wyposażenie

Standard

"Guardian Angel" System Level 1
360° visibility safety system
Battery + Starter Isolators + Jump Start Receptacle
Boom cylinder lock
Brake Lights ON When Park Brake ON
Cabin first step at 400 mm
Emergency steering
Emergency stop: 1 in cab, 2 on external
Extinguisher brackets (x3)
Fuse board protection - MHT's
High visibility reflective strips
Hydraulic hose sleeve burst protection
LED Flashing Lights On Cabin (Marker Lights)
LED trammig lights
LED work lights on the boom (x2)
LED working lights on cab (x4 : 2 front + 2 rear)
Loose wheel nut indicators
Marking - Warning & Danger decals
Negative brakes on front & rear axles
Osłona dachu i przedniej szyby
Przystosowanie do chwytaka (sterowanie z kabiny)
Plaski obrotowy "kogut" LED
Radiator safety cap
Skrzynka narzędziowa ze stali nierdzewnej
Steel Protection Guards on all working and road lights
System with attachments recognition (E-reco)
Wheel chocks
Zdalne sterowanie z przystosowaniem do platformy roboczej

Opcjonalny

Electromagnetic braking system TELMA
Emergency stop by safety valve
Engine compartment fire prevention kit
Fast fuel filling system
Fire suppression system
Kamera na głowicy wysięgnika z ekranem w kabinie
Mining protection grids: right, left and back windows
Rear bumper
Right side bumper
Steel mudguards
system smarowania automatycznego (AGS) - rama + wysięgnik

**Siedziba główna**

B.P. 249 - 430 rue de l'Aubinière

44150 Ancenis Cedex - France

Tel: +33 (0)2 40 09 10 11 - Fax: +33 (0)2 40 09 10 97

www.manitou.com

Niniejsza publikacja opisuje wersje i możliwości konfiguracji produktów Manitou, które mogą różnić się wyposażeniem. Wyposażenie przedstawione w niniejszej broszurze może być standardowe, opcjonalne lub niedostępne w zależności od wersji. Manitou zastrzega sobie prawo do zmiany opisanych i przedstawionych specyfikacji w dowolnym momencie bez uprzedzenia. Przedstawione specyfikacje nie są wiążące dla producenta. Aby uzyskać więcej szczegółów, należy skontaktować się z dealerm Manitou. Dokument niebędący umową. Prezentacja i wizualizacje produktów nie są umowne. Loga i identyfikacja wizualna firmy są własnością Manitou i nie mogą być wykorzystywane bez zgody. Wszelkie prawa zastrzeżone. Zdjęcia i schematy zawarte w niniejszej broszurze służą wyłącznie celom poglądowym.

Manitou BF SA - Spółka akcyjna z Radą Dyrektorów - Kapitał zakładowy: 39 668 399 euro - 857 802 508 RCS Nantes