

Karta danych technicznych :

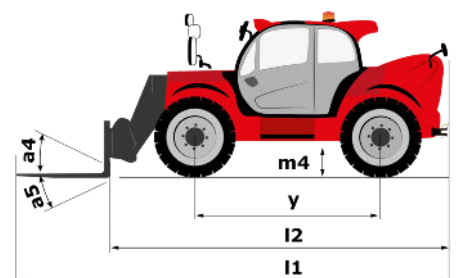
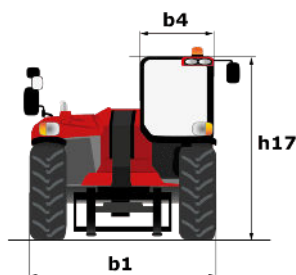
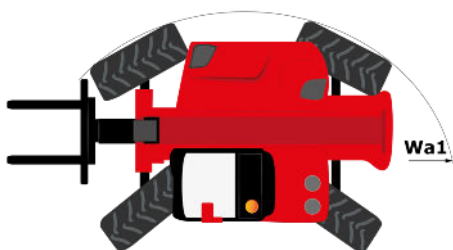
# MHT 12330



 **MANITOU**  
HANDLING YOUR WORLD

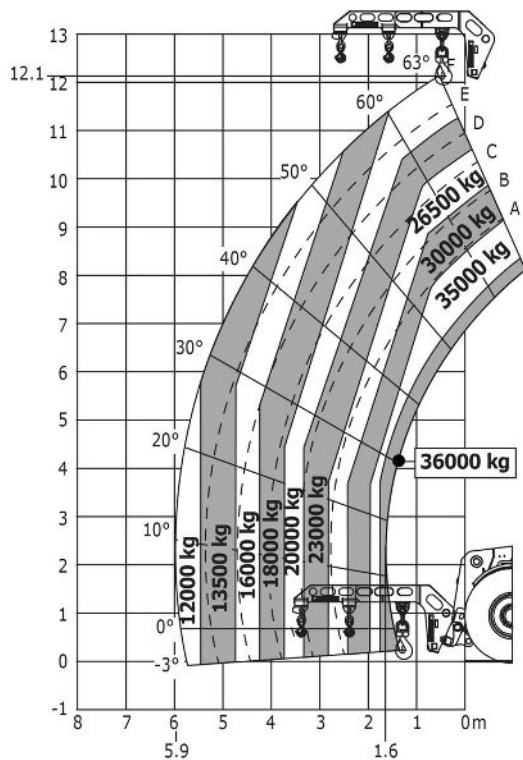
Pojemność		Metyczny
Udźwig max.		33000 kg
Środek ciężkości ładunku	c	1200 mm
Max. wysokość podnoszenia		11.92 m
Wysięg max.		6.60 m
Waga i wymiary		
Długość całkowita	l1	10.77 m
Masa bez ładunku (z widłami) z kabiną		49000 kg
Prześwit	m4	0.59 m
Rozstaw osi	y	4.90 m
Długość do czoła widel	l2	8.37 m
Szerokość całkowita	b1	2.98 m
Wysokość całkowita	h17	3.60 m
Szerokość całkowita kabiny	b4	0.97 m
Kąt nabierania	a4	10 °
Kąt wysypu	a5	100 °
Zewnętrzny promień skrętu (po krawędziach opon)	Wa1	7.42 m
Zewnętrzny promień skrętu (z widłami)	b15	9.33 m
Długość widel / Szerokość widel / Przekrój widel	l / e / s	2400 mm x 110 mm x 250 mm
Korektor poziomowania ramy	a9	6 °
Koła		
Ogumienie standardowe		21.00 R35
Liczba kół przednich / tylnych		2 / 2
Koła skrętne (przód / tył)		4 / 4
Koła napędzane (przód / tył)		2 / 2
Tryb sterowania		2 koła skrętne, 4 koła skrętne, Tryb "kraba"
Silnik		
Producent silnika		Deutz
Norma emisji spalin		Stage V / Tier 4 final
Model silnika		TCD 6.1 L6
Liczba silników / Parametry silników		6 - 6100 cm³
Moc znamionowa silnika spalinowego / Moc		245 Hp / 180 kW
Max. moment obrotowy / Obroty silnika		1000 Nm@1450 rpm
Układ chłodzenia silnika		Woda
Liczba akumulatorów		2
Akumulator		12 V
Siła uciągu (z obciążeniem)		28400 daN
Transmisja		
Typ przekładni		Hydrostatyczny z Powershift
Liczba biegów (do przodu) / tyłu		3 / 3
Prędkość maksymalna		25 km/h
Hamulec postojowy		Automatyczny hamulec postojowy (negatywny)
Hamulec serisowy		Tarcze hamulcowe w kąpiel olejowej na osi przedniej i tylnej
Zdolność pokonywania wzniesień - z obciążeniem		36 %
hydrauliczny		
Typ pompy hydraulicznej		Pompa wielotłoczkowa o zmiennym wydatku (LSU)
Przepływ - Ciśnienie hydrauliki		310 l/min - 350 bar
Pojemność zbiornika		
Olej silnikowy		21 l
Pojemność zbiornika paliwa		600 l
Płyn DEF (typ AdBlue®)		32 l
Hałas i wibracje		
Hałas na zewnątrz (LwA)		110 dB
Wibracje przenoszone na ręce/ramiona		< 2.50 m/s²
Hałas na stanowisku operatora (LpA)		71 dB
Pozostałe		
Homologacja bezpieczeństwa kabiny		ROPS - FOPS level 2 cab
Rodzaj sterowania		JSM
System rozpoznawania osprzętu (E-Reco)		Standard

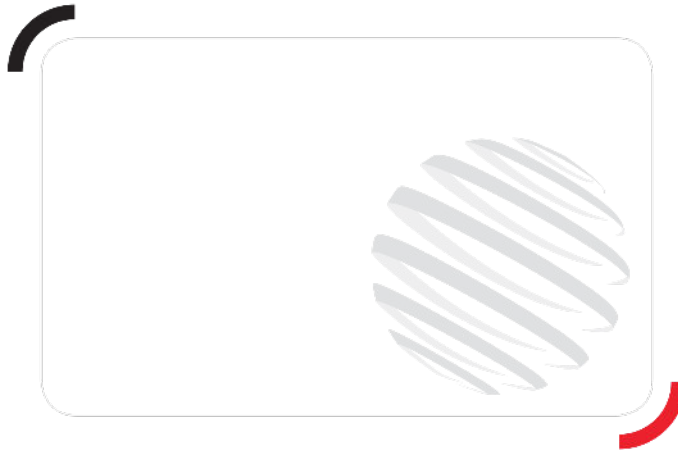
## MHT 12330 - Rysunek wymiarowy



# MHT 12330 - Wykresy obciążenia

## Maszyna na kołach z wysięgnikiem





**Siedziba główna**

B.P. 249 - 430 rue de l'Aubinière

44150 Ancenis Cedex - France

Tel: +33 (0)2 40 09 10 11 - Fax: +33 (0)2 40 09 10 97

[www.manitou.com](http://www.manitou.com)



Niniejsza publikacja opisuje wersje i możliwości konfiguracji produktów Manitou, które mogą różnić się wyposażeniem. Wyposażenie przedstawione w niniejszej broszurze może być standardowe, opcjonalne lub niedostępne w zależności od wersji. Manitou zastrzega sobie prawo do zmiany opisanych i przedstawionych specyfikacji w dowolnym momencie bez uprzedzenia. Przedstawione specyfikacje nie są wiążące dla producenta. Aby uzyskać więcej szczegółów, należy skontaktować się z dealerm Manitou. Dokument niebędący umową. Prezentacja i wizualizacje produktów nie są umowne. Loga i identyfikacja wizualna firmy są własnością Manitou i nie mogą być wykorzystywane bez zgody. Wszelkie prawa zastrzeżone. Zdjęcia i schematy zawarte w niniejszej broszurze służą wyłącznie celom poglądowym.  
Manitou BF SA - Spółka akcyjna z Radą Dyrektorów - Kapitał zakładowy: 39 668 399 euro - 857 802 508 RCS Nantes