

Karta danych technicznych :

# MT 1135 H 100D

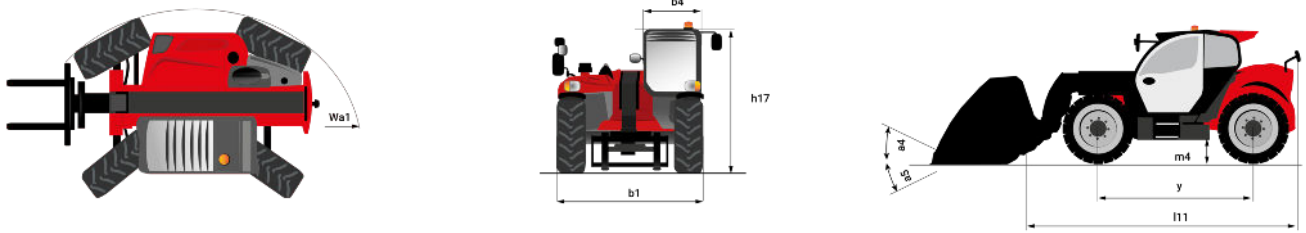
---



 **MANITOU**  
HANDLING YOUR WORLD

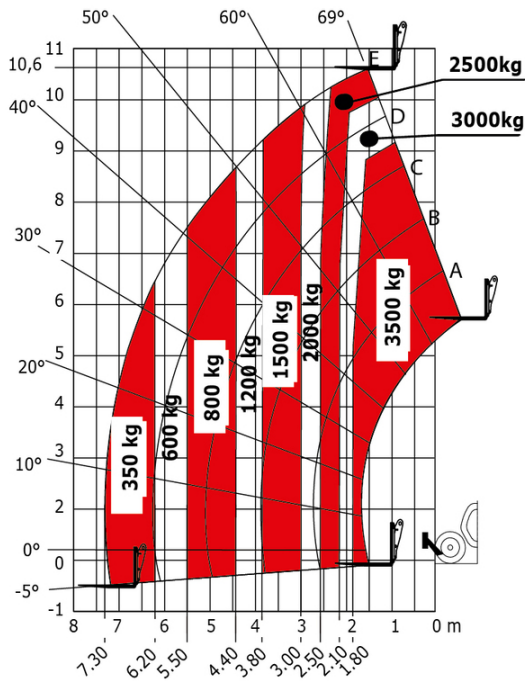
| Pojemność  |           | Metyczny                                    |
|--|-----------|---|
| Udźwig max.  |           | 3500 kg                                     |
| Max. wysokość podnoszenia                          |           | 10.90 m                                     |
| Wysięg max.  |           | 7.20 m                                      |
| Siła skrawania z łyżką                             |           | 6850 daN                                    |
| Waga i wymiary                                     |           |   |
| Długość całkowita do karetki                       | l11       | 5.29 m                                      |
| Długość do czoła widel                             | l2        | 5.14 m                                      |
| Długość całkowita (z widłami)                      | l1        | 6.34 m                                      |
| Szerokość całkowita                                | b1        | 2.26 m                                      |
| Wysokość całkowita                                 | h17       | 2.48 m                                      |
| Rozstaw osi  | y         | 2800 mm                                     |
| Prześwit   | m4        | 0.42 m                                      |
| Szerokość całkowita kabiny                         | b4        | 0.95 m                                      |
| Kąt nabierania                                     | a4        | 13 °  |
| Kąt wysypu   | a5        | 114 °                                       |
| Zewnętrzny promień skrętu                          | Wa3       | 3.77 m                                      |
| Zewnętrzny promień skrętu (po krawędziach opon)    | Wa1       | 3.77 m                                      |
| Masa bez ładunku (z widłami) z kabiną              |           | 8660 kg                                     |
| Masa całkowita                                     |           | 8660 kg                                     |
| Typ ogumienia                                      |           | Pneumatyczne                                |
| Ogumienie standardowe                              |           | Alliance 400/80 - 24 - 162A8                |
| Długość widel / Szerokość widel / Przekrój widel   | l / e / s | 1200 mm x 100 mm x 50 mm                    |
| Wydajność  |           |   |
| Podnoszenie  |           | 7.60 s                                      |
| Opuszczanie  |           | 5.40 s                                      |
| Wysuwanie teleskopu                                |           | 12.30 s                                     |
| Wsuw teleskopu                                     |           | 8.20 s                                      |
| Nabieranie   |           | 3.10 s                                      |
| Wysyp  |           | 3.60 s                                      |
| Silnik   |           |   |
| Producent silnika                                  |           | Deutz                                       |
| Norma emisji spalin                                |           | Stage V                                     |
| Model silnika                                      |           | TCD 3.6                                     |
| Liczba silowników / Parametry silowników           |           | 4 - 3621 cm <sup>3</sup>                    |
| Moc znamionowa silnika spalinowego - Moc           |           | 100 Hp / 74.40 kW                           |
| Max. moment obrotowy / Obroty silnika              |           | 410 Nm @ 1600 rpm                           |
| Siła uciążu (z obciążeniem)                        |           | 6900 daN                                    |
| Transmisja   |           |   |
| Typ przekładni                                     |           | Hydrostatyczny                              |
| Liczba biegów (do przodu) / tyłu                   |           | 2 / 2                                       |
| Prędkość maksymalna                                |           | 24.90 km/h                                  |
| Hamulec postojowy                                  |           | Automatyczny hamulec postojowy              |
| Hamulec serisowy                                   |           | Hydraulic servo brake                       |
| hydrauliczny                                       |           |   |
| Typ pompy hydraulicznej                            |           | Osiowo-łukowa                               |
| Ciśnienie hydrauliki                               |           | 270 bar                                     |
| Pojemność zbiornika                                |           |   |
| Olej silnikowy                                     |           | 10 l  |
| Olej hydrauliczny                                  |           | 149 l                                       |
| Płyn DEF (typ AdBlue®)                             |           | 10 l  |
| Pojemność zbiornika paliwa                         |           | 137 l                                       |
| Hałas i wibracje                                   |           |   |
| Hałas na stanowisku operatora (LpA)                |           | 77 dB                                       |
| Hałas na zewnątrz (LwA)                            |           | 104 dB                                      |
| Wibracje przenoszone na ręce/ramiona               |           | < 2.50 m/s <sup>2</sup>                     |
| Pozostałe  |           |   |
| Koła skrętne (przód / tył)                         |           | 2 / 2                                       |
| Koła napędzane (przód / tył)                       |           | 2 / 2                                       |
| Bezpieczeństwo / Homologacja bezpieczeństwa kabiny |           | Standard EN 15000 / ROPS - FOPS level 2 cab |
| Rodzaj sterowania                                  |           | JSM   |

MT 1135 H 100D - Rysunek wymiarowy

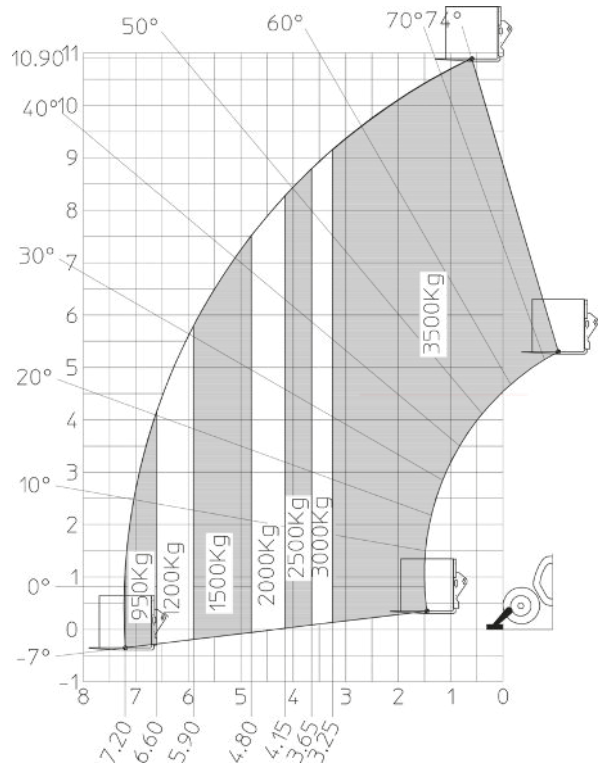


MT 1135 H 100D - Wykresy obciążenia

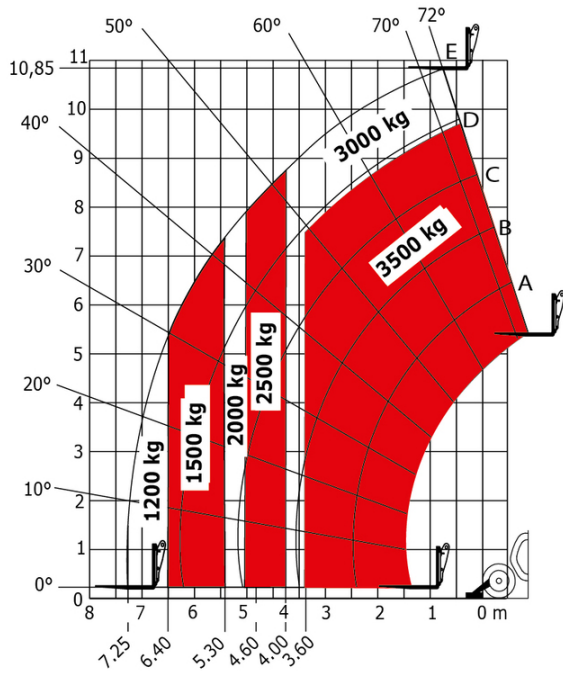
Maszyna na oponach, z widłami

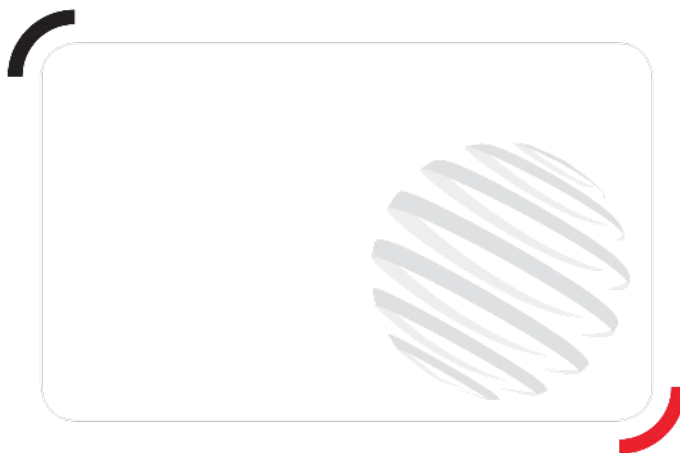


Maszyna na stabilizatorach, z obroconą wieżą, z widłami



Wykres udźwigów





**Siedziba główna**

B.P. 249 - 430 rue de l'Aubinière

44150 Ancenis Cedex - France

Tel: +33 (0)2 40 09 10 11 - Fax: +33 (0)2 40 09 10 97

[www.manitou.com](http://www.manitou.com)



Niniejsza publikacja opisuje wersje i możliwości konfiguracji produktów Manitou, które mogą różnić się wyposażeniem. Wyposażenie przedstawione w niniejszej broszurze może być standardowe, opcjonalne lub niedostępne w zależności od wersji. Manitou zastrzega sobie prawo do zmiany opisanych i przedstawionych specyfikacji w dowolnym momencie bez uprzedzenia. Przedstawione specyfikacje nie są wiążące dla producenta. Aby uzyskać więcej szczegółów, należy skontaktować się z dealerm Manitou. Dokument niebędący umową. Prezentacja i wizualizacje produktów nie są umowne. Loga i identyfikacja wizualna firmy są własnością Manitou i nie mogą być wykorzystywane bez zgody. Wszelkie prawa zastrzeżone. Zdjęcia i schematy zawarte w niniejszej broszurze służą wyłącznie celom poglądowym.  
Manitou BF SA - Spółka akcyjna z Radą Dyrektorów - Kapitał zakładowy: 39 668 399 euro - 857 802 508 RCS Nantes