

Karta danych technicznych :

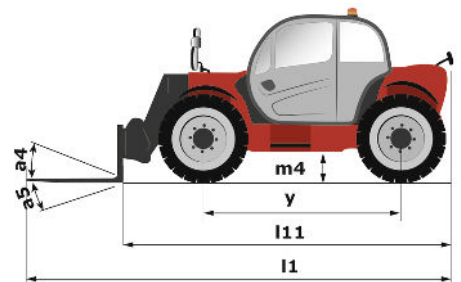
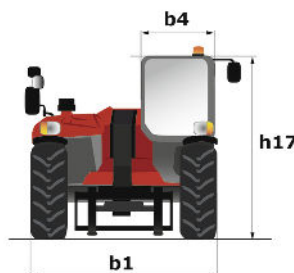
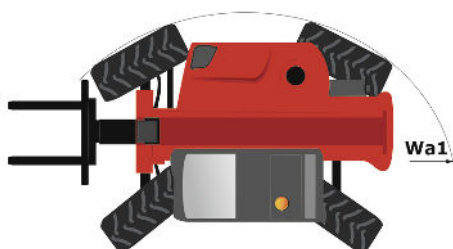
MT 625 H



 **MANITOU**
HANDLING YOUR WORLD

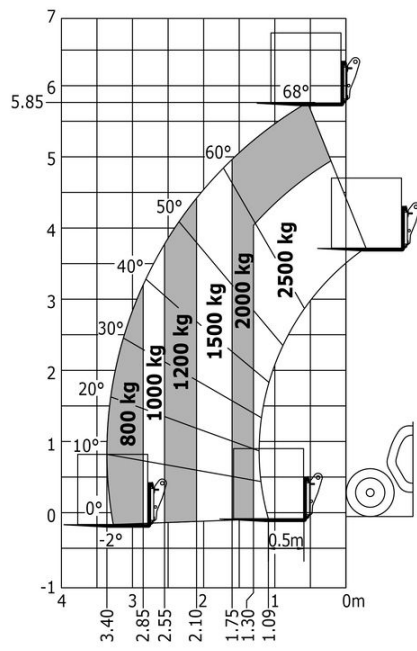
Pojemność		Metyczny
Udźwig max.		2500 kg
Max. wysokość podnoszenia		5.85 m
Wysięg max.		3.40 m
Siła skrawania z łyżką		3427 daN
Waga i wymiary		
Długość całkowita do karetki	l11	3.83 m
Długość do czoła wideł	l2	3.90 m
Szerokość całkowita	b1	1.81 m
Wysokość całkowita	h17	1.92 m
Rozstaw osi	y	2.30 m
Prześwit	m4	0.33 m
Szerokość całkowita kabiny	b4	0.79 m
Kąt nabierania	a4	12 °
Kąt wysypu	a5	117 °
Zewnętrzny promień skrętu (po krawędziach opon)	Wa1	3.31 m
Masa całkowita		4800 kg
Typ ogumienia		Pneumatyczne
Ogumienie standardowe		CAMSO SKS532 12-16.5
Długość wideł / Szerokość wideł / Przekrój wideł	l / e / s	1200 mm x 125 mm x 45 mm
Wydajność		
Podnoszenie		8 s
Opuszczanie		5.40 s
Wysuwanie teleskopu		5.60 s
Wsuw teleskopu		4.30 s
Nabieranie		3.50 s
Wysyp		3.60 s
Silnik		
Producent silnika		Kubota
Norma emisji spalin		Stage V
Model silnika		V3307-CR-TE5B
Liczba silowników / Parametry silowników		4 - 3331 cm³
Moc znamionowa silnika spalinowego - Moc		75 Hp / 55.40 kW
Max. moment obrotowy / Obroty silnika		265 Nm @ 1400 rpm
Siła uciągu (z obciążeniem)		3550 daN
Transmisja		
Typ przekładni		Hydrostatyczny
Liczba biegów (do przodu) / tyłu		2 / 2
Prędkość maksymalna		24.90 km/h
Prędkość max. (może się różnić w zależności od obowiązujących przepisów)		25 km/h
Hamulec postojowy		Automatyczny hamulec postojowy (negatywny)
Hamulec serisowy		Tarcze hamulcowe w kąpieli olejowej na osi przedniej
hydrauliczny		
Typ pompy hydraulicznej		Pompa zębata
Ciśnienie hydrauliki		235 bar
Pojemność zbiornika		
Olej silnikowy		11.20 l
Olej hydrauliczny		115 l
Pojemność zbiornika paliwa		63 l
Hałas i wibracje		
Hałas na stanowisku operatora (LpA)		76 dB
Hałas na zewnątrz (LWA)		104 dB
Wibracje przenoszone na ręce/ramiona		< 2.50 m/s²
Pozostałe		
Koła skrętne (przód / tył)		2 / 2
Koła napędzane (przód / tył)		2 / 2
Bezpieczeństwo / Homologacja bezpieczeństwa kabiny		Standard EN 15000 / ROPS - FOPS level 1 cab
Rodzaj sterowania		JSM

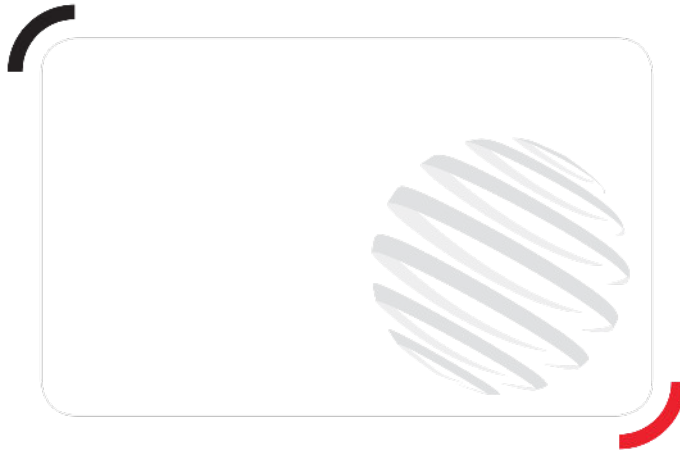
MT 625 H - Rysunek wymiarowy



MT 625 H - Wykresy obciążenia

Maszyna na oponach, z widłami





Siedziba główna

B.P. 249 - 430 rue de l'Aubinière

44150 Ancenis Cedex - France

Tel: +33 (0)2 40 09 10 11 - Fax: +33 (0)2 40 09 10 97

www.manitou.com



Niniejsza publikacja opisuje wersje i możliwości konfiguracji produktów Manitou, które mogą różnić się wyposażeniem. Wyposażenie przedstawione w niniejszej broszurze może być standardowe, opcjonalne lub niedostępne w zależności od wersji. Manitou zastrzega sobie prawo do zmiany opisanych i przedstawionych specyfikacji w dowolnym momencie bez uprzedzenia. Przedstawione specyfikacje nie są wiążące dla producenta. Aby uzyskać więcej szczegółów, należy skontaktować się z dealerm Manitou. Dokument niebędący umową. Prezentacja i wizualizacje produktów nie są umowne. Loga i identyfikacja wizualna firmy są własnością Manitou i nie mogą być wykorzystywane bez zgody. Wszelkie prawa zastrzeżone. Zdjęcia i schematy zawarte w niniejszej broszurze służą wyłącznie celom poglądowym.
Manitou BF SA - Spółka akcyjna z Radą Dyrektorów - Kapitał zakładowy: 39 668 399 euro - 857 802 508 RCS Nantes