

Karta danych technicznych :

160 ATJ 4WS ST5 RC



 **MANITOU**
HANDLING YOUR WORLD

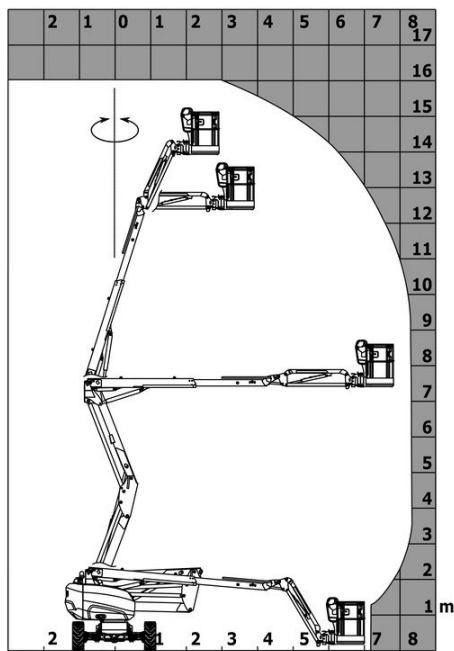
Pojemność		Metyczny
Wysokość robocza	h21	16.02 m
Wysokość platformy	h7	14.02 m
Wysięg max.		8.30 m
Zwis		7.40 m
Wchylenie wysięgnika (w dół)		+59.50 °
Udźwig platformy	Q	230 kg
Obrót wieżyczki		360 °
Obrót kosza (pravo / lewo)		90 ° / 90 °
Ilość osób (wewnątrz / na zewnątrz)		2 / 2
Waga i wymiary		
Ciężar platformy*		6118 kg
Wymiary platformy (długość x szerokość)	lp / ep	1.80 m x 0.80 m
Wysokość pomostu (wejście)	h20	0.40 m
Długość całkowita	l1	6.68 m
Szerokość całkowita	b1	2.38 m
Wysokość całkowita	h17	2.37 m
Długość całkowita w stanie złożonym	l9	4.44 m
Wysokość całkowita w stanie złożonym	h18 ***	2.63 m
Wysunięcie przeciwwagi (wieża na 90°)	a7	0.19 m
Zewnętrzny promień skrętu	Wa3	3.63 m
Prześwit pośrodku rozstawu osi	m2	0.36 m
Rozstaw osi	y	2.20 m
Wydajność		
Prędkość jazdy - tryb transportowy		5 km/h
Prędkość jazdy - tryb roboczy		1 km/h
Dopuszczalne nachylenie		45 %
Dopuszczalny przechył		5 °
Koła		
Typ ogumienia		Wypełnione pianką
Koła napędzane (przód / tył)		2 / 2
Koła skrętne (przód / tył)		2 / 2
Koła hamowane (przód / tył)		0 / 2
Silnik/Bateria		
Producent silnika / Model silnika		Kubota - D1105-E4B
Norma emisji spalin		Interim Tier 4, Stage IIIA, Stage V
Moc znamionowa silnika spalinowego / Moc		24.50 Hp / 18.50 kW
Pozostałe		
Nacisk na podłoże		11.60 dan/cm2
Ciśnienie hydrauliki		340 bar
Pojemność zbiornika oleju hydraulicznego		54.20 l
Pojemność zbiornika paliwa		52 l
Hałas na zewnątrz (LwA)		< 105 dB
Dzienne zużycie **		4.51 l
Zgodność z normami		
Ta maszyna jest zgodna z:		Dyrektywy europejskie: 2006/42/WE - Maszynowa (wersja przekształcona EN280-1:2022) - 2004/108/WE (EMC) - 2006/95/WE (Niskonapięciowa)

* W zależności od opcji oraz standardów krajów, do których maszyna jest dostarczana

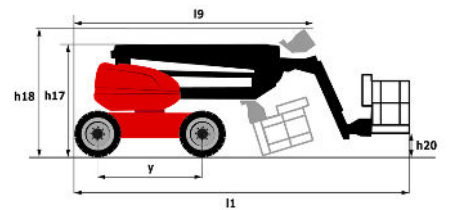
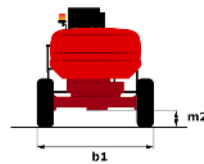
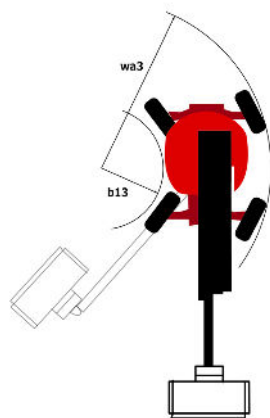
** Zgodnie z „cyklem REDUCE“

160 ATJ 4WS ST5 RC - Wykresy obciążenia

Tabela udźwigu dla MEWP



160 ATJ 4WS ST5 RC - Rysunek wymiarowy



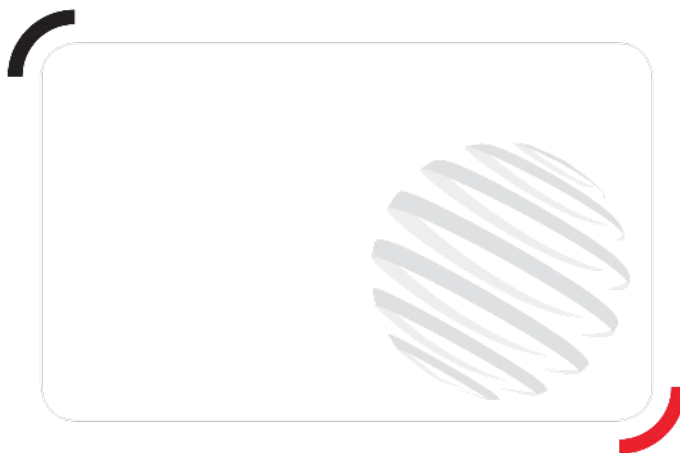
Wyposażenie

Standard

"Easy Link" z usługą na 2 lata
4 koła napędzane
4 koła skrętne oraz tryb "krab"
4 ruchy równoczesne
Awaryjna pompa elektryczna
Blokada dyferencjału na osi tylnej
Czujnik poziomu paliwa z kontrolką rezerwy
Dodatkowy system ochrony (SPS)
Kosz 1 800 mm
Licznik godzin
Odblokowanie przechyłu
Oś przednia wahliwa (oscylacyjna)
Oś przednia z ograniczonym poślizgiem
Pedal "czuwaka"
Pełny obrót wieżyczki
Pompa sterowana w zależności od obciążenia
Przyłącze 220V w koszu
Sterowanie i obrót
Sygnał dźwiękowy oraz podświetlana koltrorka (poziomowanie, przeciążenie, opuszczanie)
Sygnał dźwiękowy w koszu
System "Stop & Go"
Technologia szyny CAN
W pełni ocynkowany kosz z demontowalną podłogą
Wbudowana pomoc w diagnozowaniu usterek
Wyłącznik zatrzymania awaryjnego w platformie i na ramie

Opcjonalny

Akumulator o zwiększonej pojemności
Biodegradowalny olej hydrauliczny
Całkowicie ocynkowany kosz 1800 mm z drzwiami bocznymi
Gniazdo 230 V + wyłącznik różnicowy
Kodowe zabezpieczenie przed uruchomieniem
Korek wlewu paliwa zamykany na kluczyk
Kosz ocynkowany 2100 mm
Możliwość indywidualnego doboru koloru
Ocynkowany kosz 2100 mm z drzwiami bocznymi
Olej mrozoodporny
Opony 18"
Opony niebrudzące
Podgrzewanie płynu chłodzącego
Przyłącze wodne
Tłumik z "łapaczem iskier"
Wbudowany generator (3,5 lub 5 kW)
Wyłącznik akumulatora
Zestaw ochronny (uprzęż + kask)
Ładowarka do baterii

**Siedziba główna**

B.P. 249 - 430 rue de l'Aubinière

44150 Ancenis Cedex - France

Tel: +33 (0)2 40 09 10 11 - Fax: +33 (0)2 40 09 10 97

www.manitou.com

Niniejsza publikacja opisuje wersje i możliwości konfiguracji produktów Manitou, które mogą różnić się wyposażeniem. Wyposażenie przedstawione w niniejszej broszurze może być standardowe, opcjonalne lub niedostępne w zależności od wersji. Manitou zastrzega sobie prawo do zmiany opisanych i przedstawionych specyfikacji w dowolnym momencie bez uprzedzenia. Przedstawione specyfikacje nie są wiążące dla producenta. Aby uzyskać więcej szczegółów, należy skontaktować się z dealerm Manitou. Dokument niebędący umową. Prezentacja i wizualizacje produktów nie są umowne. Loga i identyfikacja wizualna firmy są własnością Manitou i nie mogą być wykorzystywane bez zgody. Wszelkie prawa zastrzeżone. Zdjęcia i schematy zawarte w niniejszej broszurze służą wyłącznie celom poglądowym.

Manitou BF SA - Spółka akcyjna z Radą Dyrektorów - Kapitał zakładowy: 39 668 399 euro - 857 802 508 RCS Nantes