

Karta danych technicznych :

160 ATJ+ E

OXYGEN



 **MANITOU**
HANDLING YOUR WORLD

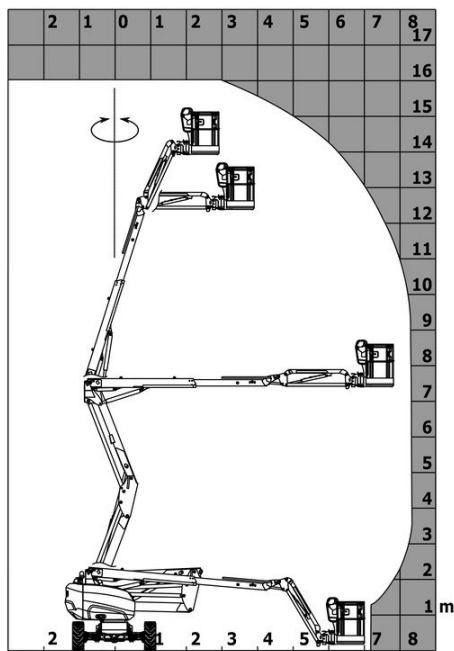
Pojemność		Metyczny
Wysokość robocza	h21	16.22 m
Wysokość platformy	h7	14.26 m
Wysięg max.		8.34 m
Zwis		7.44 m
Obrót wysięgnika (w lewo) / prawo		90 ° / 90 °
Wchylenie wysięgnika (w górę) / dół		+66.50 ° / -65.80 °
Udźwig platformy	Q	408 kg
Obrót wieżyczki		350 °
Obrót kosza (prawo / lewo)		90 ° / 90 °
Ilość osób (wewnątrz / na zewnątrz)		3 / 3
Waga i wymiary		
Ciężar platformy*		7790 kg
Wymiary platformy (długość x szerokość)	lp / ep	2.30 m x 0.90 m
Wysokość pomostu (wejście)	h20	0.42 m
Długość całkowita	l1	6.88 m
Szerokość całkowita	b1	2.38 m
Wysokość całkowita	h17	2.48 m
Długość całkowita w stanie złożonym	l9	4.70 m
Wysokość całkowita w stanie złożonym	h18 ***	2.94 m
Wysunięcie przeciwwagi (wieża na 90°)	a7	0.37 m
Z dużą przeciwwagą / zasięg		0.37 m
Zewnętrzny promień skrętu	Wa3	3.78 m
Prześwit pośrodku rozstawu osi	m2	0.39 m
Rozstaw osi	y	2.30 m
Wydajność		
Prędkość jazdy - tryb transportowy		5.30 km/h
Prędkość jazdy - tryb roboczy		0.70 km/h
Dopuszczalne nachylenie		45 %
Dopuszczalny przechył		5 °
Koła		
Typ ogumienia		Wypełnione pianką niebrudzące
Ogumienie standardowe		914 x 381 mm / 36X15D610
Koła napędzane (przód / tył)		2 / 2
Koła skrętne (przód / tył)		2 / 2
Koła hamowane (przód / tył)		0 / 2
Silnik/Bateria		
Akumulator		48 V
Napięcie nominalne baterii / Pojemność baterii		48 V / 480 Ah
Moc baterii		23 kWh
Zintegrowany prostownik (V) / Wbudowany prostownik (A)		48 V / 60 A
Pozostałe		
Liczba cykli z baterią standardową (HIRD)		50
Nacisk na podłoże		10.60 dan/cm2
Ciśnienie hydrauliki		250 bar
Pojemność zbiornika oleju hydraulicznego		24 l
Poziom ciśnienia akustycznego (stanowisko na platformie) (stanowisko na platformie)		70 dB
Wibracje przenoszone na ręce/ramiona		< 2.50 m/s ²
Zgodność z normami		
Ta maszyna jest zgodna z:		Dyrektywy europejskie: 2006/42/WE - Maszynowa (wersja przekształcona EN280:2013) - 2004/108/WE (EMC) - 2006/95/WE (Niskonapięciowa)

* W zależności od opcji oraz standardów krajów, do których maszyna jest dostarczana

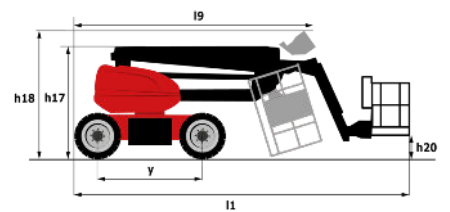
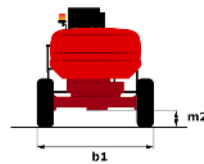
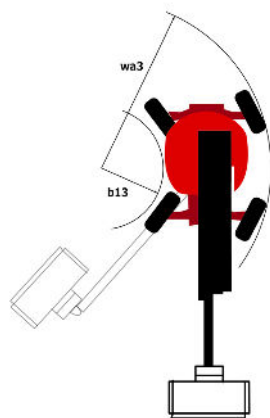
** Zgodnie z „cyklem REDUCE”

160 ATJ+ e - Wykresy obciążenia

Tabela udźwigu dla MEWP



160 ATJ+ e - Rysunek wymiarowy



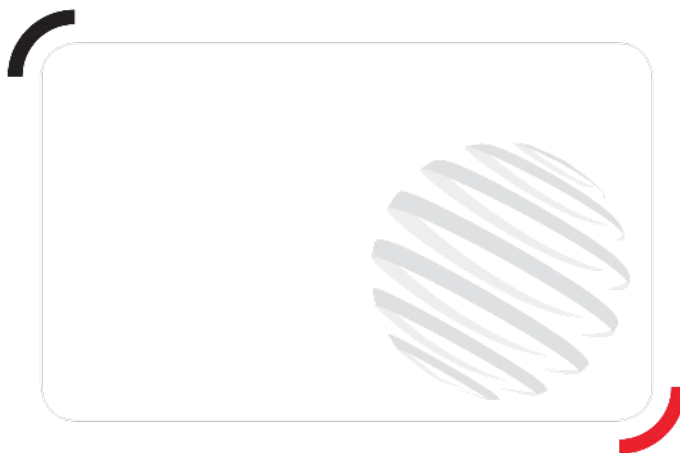
Wyposażenie

Standard

"Easy Link" z usługą na 2 lata
"Easy Manager"
4 koła napędzane
4 koła skrętne oraz tryb "krab"
4 ruchy równoczesne
Awaryjna pompa elektryczna
Blokada dyferencjału na osi tylnej
Informacja ekranowa w koszu
Informacja o orientacji wieżyczki
Kosz 1 800 mm
Licznik godzin
Obrotowe światło ostrzegawcze LED
Odblokowanie przechyłu
Oś przednia wahliwa (oscylacyjna)
Oś przednia z ograniczonym poślizgiem
Pedał "czuwaka"
Pierścienie do zaczeplania i mocowań transportowych
Pompa sterowana w zależności od obciążenia
Przyłącze 220V w koszu
Simplified lifting system without spreader bar
Sterowanie i obrót
Sygnal dźwiękowy oraz podświetlana koltrólka (poziomowanie, przeciążenie, opuszczanie)
Sygnal dźwiękowy w koszu
Technologia szyny CAN
Tryb rezerwowy
W pełni ocynkowany kosz z demontowalną podłogą
Wyłącznik zatrzymania awaryjnego w platformie i na ramie

Opcjonalny

"Easy link" z klawiaturą kontroli dostępu
"Easy link" ze zdalną kontrolą dostępu
Audio warning on all motion - White noise
Biodegradowalny olej hydrauliczny
Bottom screen protection
Całkowicie ocynkowany kosz 1800 mm z drzwiami bocznymi
Electric centralized filling
External pneumatic supply source
Kosz ocynkowany 2100 mm
Locking the telescope by parameter setting
Możliwość indywidualnego doboru koloru
Ocynkowany kosz 2100 mm z drzwiami bocznymi
Olej biodegradowalny
Opony wypełnione pianką 914 x 381 mm / 36X15D610
Osłona wieży zamykana na kluczyk
Pakiet dodatkowego oświetlenia
Pełny obrót wieżyczki
Przyłącze wodne
System antykradzieżowy "Digicode"
System bezpieczeństwa pracy (OSS) w ładownikach budowlanych
Zestaw ochronny (uprząż + kask)

**Siedziba główna**

B.P. 249 - 430 rue de l'Aubinière

44150 Ancenis Cedex - France

Tel: +33 (0)2 40 09 10 11 - Fax: +33 (0)2 40 09 10 97

www.manitou.com

Niniejsza publikacja opisuje wersje i możliwości konfiguracji produktów Manitou, które mogą różnić się wyposażeniem. Wyposażenie przedstawione w niniejszej broszurze może być standardowe, opcjonalne lub niedostępne w zależności od wersji. Manitou zastrzega sobie prawo do zmiany opisanych i przedstawionych specyfikacji w dowolnym momencie bez uprzedzenia. Przedstawione specyfikacje nie są wiążące dla producenta. Aby uzyskać więcej szczegółów, należy skontaktować się z dealerm Manitou. Dokument niebędący umową. Prezentacja i wizualizacje produktów nie są umowne. Loga i identyfikacja wizualna firmy są własnością Manitou i nie mogą być wykorzystywane bez zgody. Wszelkie prawa zastrzeżone. Zdjęcia i schematy zawarte w niniejszej broszurze służą wyłącznie celom poglądowym.

Manitou BF SA - Spółka akcyjna z Radą Dyrektorów - Kapitał zakładowy: 39 668 399 euro - 857 802 508 RCS Nantes