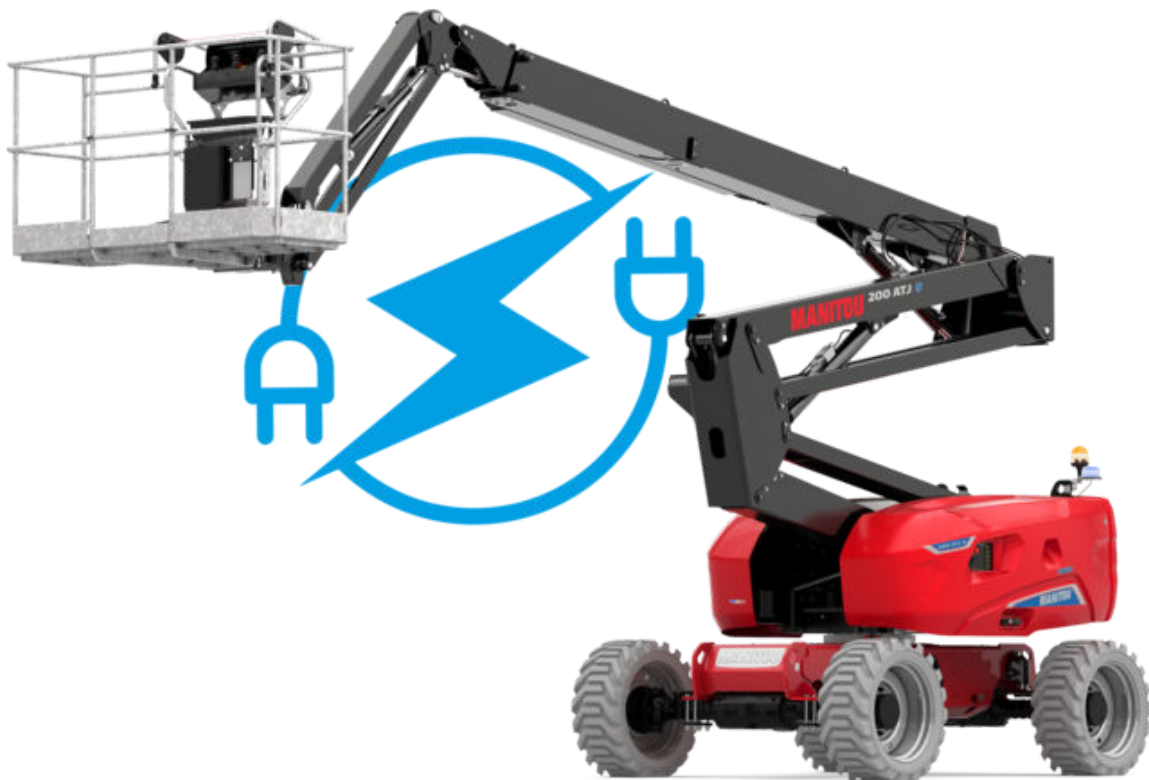


Karta danych technicznych :

# 200 ATJ E 4WS

OXYGEN



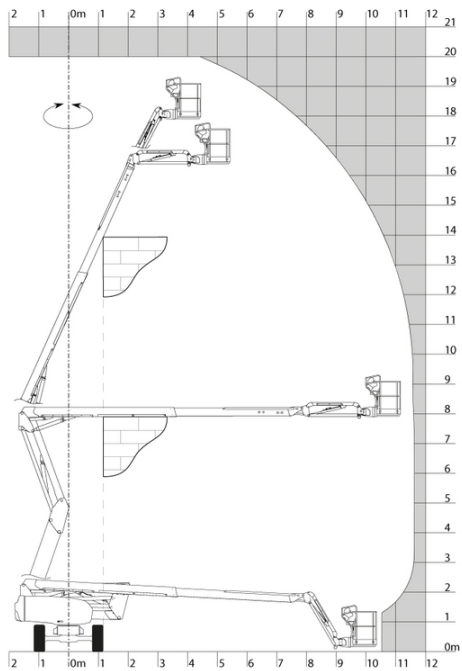
 **MANITOU**  
HANDLING YOUR WORLD

Pojemność		Metyczny
Wysokość robocza	h21	20 m
Wysokość platformy	h7	18 m
Wysięg max.		11.57 m
Zwis		7.91 m
Wchylenie wysięgnika (w górę) / dół		+65 ° / -60 °
Udźwig platformy	Q	250 kg
Obrót wieżyczki		350 °
Obrót kosza (pravo / lewo)		90 ° / 90 °
Ilość osób (wewnątrz / na zewnątrz)		2 / 2
Waga i wymiary		
Ciężar platformy*		7530 kg
Wymiary platformy (długość x szerokość)	lp / ep	2.10 m x 0.76 m
Wysokość pomostu (wejście)	h20	0.45 m
Długość całkowita	l1	8.34 m
Szerokość całkowita	b1	2.38 m
Wysokość całkowita	h17	2.46 m
Długość całkowita w stanie złożonym	l9	6.06 m
Wysokość całkowita w stanie złożonym	h18 ***	2.74 m
Wysunięcie przeciwwagi (wieża na 90°)	a7	0.61 m
Zewnętrzny promień skrętu	Wa3	3.78 m
Prześwit pośrodku rozstawu osi	m2	0.38 m
Rozstaw osi	y	2.30 m
Wydajność		
Prędkość jazdy - tryb transportowy		5.30 km/h
Prędkość jazdy - tryb roboczy		0.65 km/h
Dopuszczalne nachylenie		40 %
Dopuszczalny przechył		4 °
Koła		
Typ ogumienia		Wypełnione pianką niebrudzące
Ogumienie standardowe		914 x 381 mm / 36X15D610
Koła napędzane (przód / tył)		2 / 2
Koła skrętne (przód / tył)		2 / 2
Koła hamowane (przód / tył)		0 / 2
Silnik/Bateria		
Akumulator		48 V
Napięcie nominalne baterii / Pojemność baterii		48 V / 460 Ah
Moc baterii		22 kWh
Zintegrowany prostownik (V) / Wbudowany prostownik (A)		48 V / 60 A
Pozostałe		
Ciśnienie hydrauliki		240 bar
Pojemność zbiornika oleju hydraulicznego		24 l
Poziom ciśnienia akustycznego (stanowisko na platformie) (stanowisko na platformie)		70 dB
Wibracje przenoszone na ręce/ramiona		< 2.50 m/s <sup>2</sup>
Zgodność z normami		
Ta maszyna jest zgodna z:		Dyrektywy europejskie: 2006/42/WE - Maszynowa (wersja przekształcona EN280:2013) - 2004/108/WE (EMC) - 2006/95/WE (Niskonapięciowa)

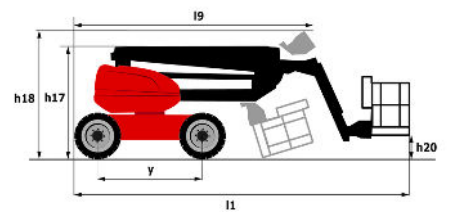
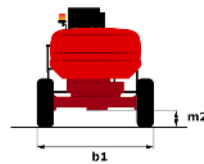
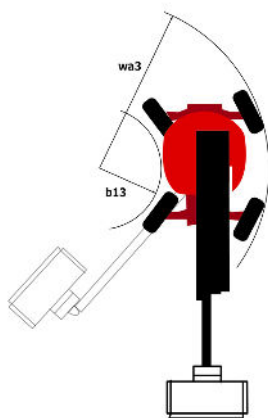
\* W zależności od opcji oraz standardów krajów, do których maszyna jest dostarczana

## 200 ATJ e 4WS - Wykresy obciążenia

## Wykres udźwigów



## 200 ATJ e 4WS - Rysunek wymiarowy



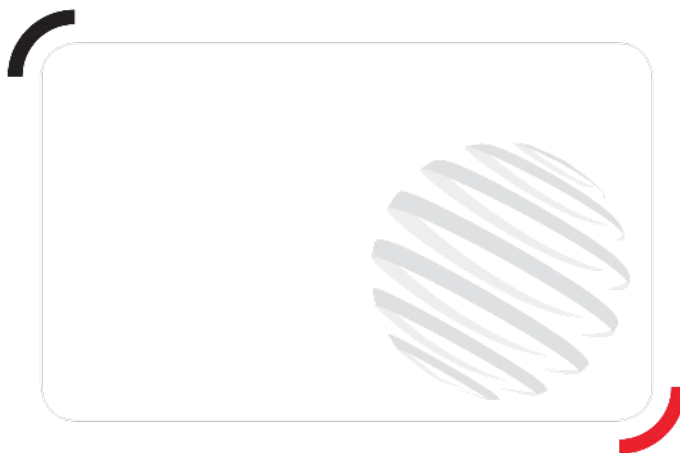
## Wyposażenie

### Standard

"Easy Manager"  
4 koła napędzane  
4 koła skrętne oraz tryb "krab"  
4 ruchy równoczesne  
Akumulator kwasowo-ołowiowy  
Awaryjna pompa elektryczna  
Blokada dyferencjału na osi tylnej  
Dodatkowy system ochrony (SPS)  
Duży kolorowy ekran w wieżyczce  
Dwa silniki elektryczne 8,5 kW i 16 kW  
Informacja ekranowa w koszu  
Możliwy przejazd z platformą na maksymalnej wysokości  
Opony wypełnione pianką  
Osłona pulpitu sterowniczego  
Oś przednia wahliwa (oscylacyjna)  
Pedał "czuwaka"  
Przyłącze 230V  
Płaski obrotowy "kogut" LED  
Skrzynka narzędziowa w koszu  
Sygnał dźwiękowy oraz podświetlana koltrinka (poziomowanie, przeciążenie, opuszczanie)  
Technologia szyny CAN  
Tryb rezerwowy  
Wbudowana pomoc w diagnozowaniu usterek  
Wbudowany prostownik wielonapięciowy  
Wyłącznik zatrzymania awaryjnego w platformie i na ramie  
Zintegrowana ładowarka wielonapięciowa Zivan 48V /60 A

### Opcjonalny

Całkowicie ocynkowany kosz 1800 mm z drzwiami bocznymi  
Electric centralized filling  
Kodowe zabezpieczenie przed uruchomieniem  
Kosz ocynkowany 1800 mm  
OSS - wykrywanie przeszkód  
Olej biodegradowalny  
Opony wypełnione pianką 914 x 381 mm / 36X15D610  
Osłona wieży zamykana na klucz  
Pakiet dodatkowego oświetlenia  
Pełny obrót wieżyczki  
Przyłącze wodne  
System bezpieczeństwa pracy (OSS) w ładowarkach budowlanych  
Wtyczka 110 lub 230V z wyłącznikiem różnicowym  
Zestaw ochronny (uprzęż + kask)



**Siedziba główna**

B.P. 249 - 430 rue de l'Aubinière

44150 Ancenis Cedex - France

Tel: +33 (0)2 40 09 10 11 - Fax: +33 (0)2 40 09 10 97

[www.manitou.com](http://www.manitou.com)



Niniejsza publikacja opisuje wersje i możliwości konfiguracji produktów Manitou, które mogą różnić się wyposażeniem. Wyposażenie przedstawione w niniejszej broszurze może być standardowe, opcjonalne lub niedostępne w zależności od wersji. Manitou zastrzega sobie prawo do zmiany opisanych i przedstawionych specyfikacji w dowolnym momencie bez uprzedzenia. Przedstawione specyfikacje nie są wiążące dla producenta. Aby uzyskać więcej szczegółów, należy skontaktować się z dealerm Manitou. Dokument niebędący umową. Prezentacja i wizualizacje produktów nie są umowne. Loga i identyfikacja wizualna firmy są własnością Manitou i nie mogą być wykorzystywane bez zgody. Wszelkie prawa zastrzeżone. Zdjęcia i schematy zawarte w niniejszej broszurze służą wyłącznie celom poglądowym.  
Manitou BF SA - Spółka akcyjna z Radą Dyrektorów - Kapitał zakładowy: 39 668 399 euro - 857 802 508 RCS Nantes