

Karta danych technicznych :

220 TJ ST5



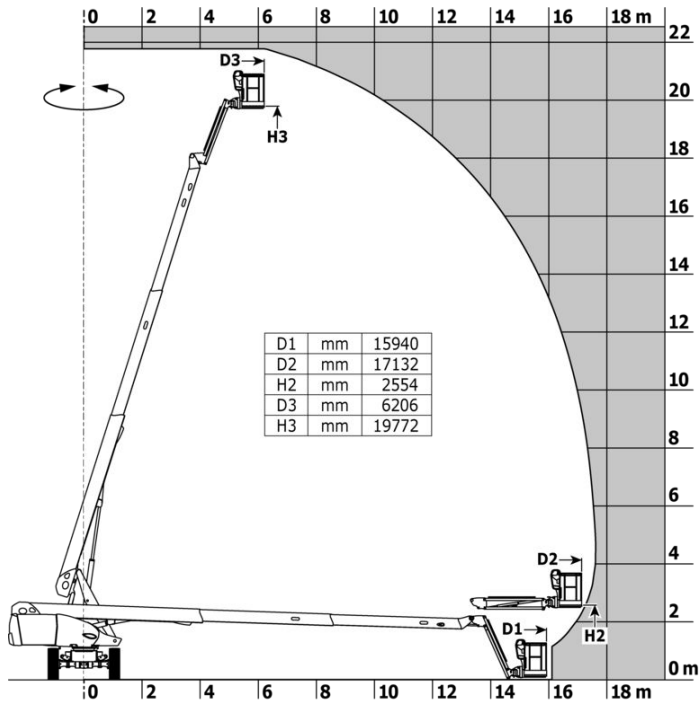
 **MANITOU**
HANDLING YOUR WORLD

Pojemność		Metyczny
Wysokość robocza	h21	21.77 m
Wysokość platformy	h7	19.77 m
Wysięg max.		17.63 m
Wchylenie wysięgnika (w górę) / dół		+69 ° / -66 °
Udźwig platformy	Q	230 kg
Obrót wieżyczki		360 °
Obrót kosza (prawo / lewo)		90 ° / 90 °
Ilość osób (wewnątrz / na zewnątrz)		2 / 2
Waga i wymiary		
Ciężar platformy*		11850 kg
Wymiary platformy (długość x szerokość)	lp / ep	2.10 m x 0.76 m
Wysokość pomostu (wejście)	h20	0.39 m
Długość całkowita	l1	9.81 m
Szerokość całkowita	b1	2.48 m
Wysokość całkowita	h17	2.66 m
Długość całkowita w stanie złożonym	l9	7.29 m
Wysokość całkowita w stanie złożonym	h18 ***	2.72 m
Długość całkowita	l13	2 m
Wysunięcie przeciwwagi (wieża na 90°)	a7	1.35 m
Zewnętrzny promień skrętu	Wa3	6.19 m
Prześwit pośrodku rozstawu osi	m2	0.44 m
Rozstaw osi	y	2.80 m
Wydajność		
Prędkość jazdy - tryb transportowy		4.40 km/h
Prędkość jazdy - tryb roboczy		1 km/h
Dopuszczalne nachylenie		40 %
Dopuszczalny przechył		4 °
Koła		
Typ ogumienia		Opony pełne
Koła napędzane (przód / tył)		2 / 2
Koła skrętne (przód / tył)		2 / 0
Koła hamowane (przód / tył)		0 / 2
Silnik/Bateria		
Producent silnika / Model silnika		Yanmar - 3TNV88C
Norma emisji spalin		Stage V
Moc znamionowa silnika spalinowego / Moc		37 Hp / 27.50 kW
Pozostałe		
Nacisk na podłoże		18.20 dan/cm2
Ciśnienie hydrauliki		340 bar
Pojemność zbiornika oleju hydraulicznego		94 l
Pojemność zbiornika paliwa		72 l
Hałas na zewnątrz (LwA)		< 105 dB
Zgodność z normami		
Ta maszyna jest zgodna z:		Dyrektywy europejskie: 2006/42/WE - Maszynowa (wersja przekształcona EN280:2013) - 2004/108/WE (EMC) - 2006/95/WE (Niskonapięciowa)

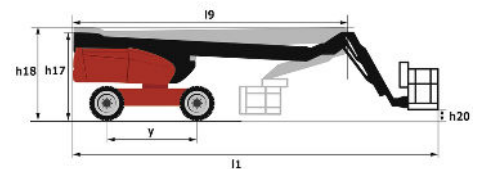
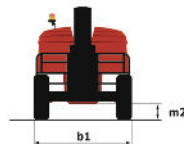
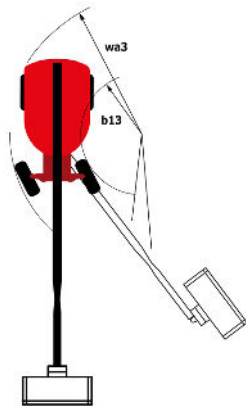
* W zależności od opcji oraz standardów krajów, do których maszyna jest dostarczana

220 TJ ST5 - Wykresy obciążenia

Tabela udźwigu dla MEWP



220 TJ ST5 - Rysunek wymiarowy



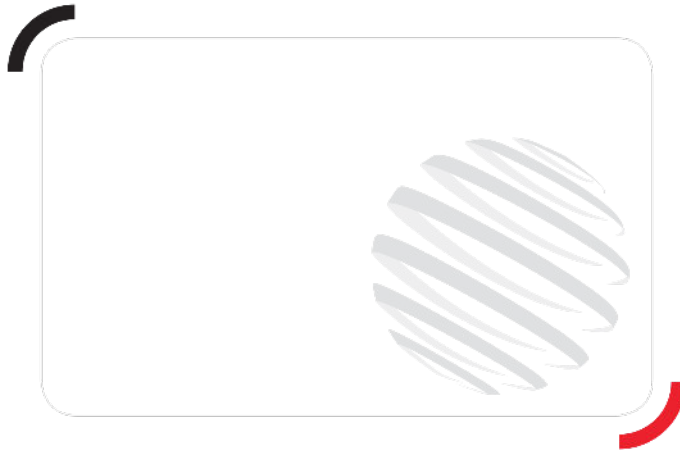
Wyposażenie

Standard

"Maszyna połączona"
4 koła napędzane
4 ruchy równoczesne
Awaryjna pompa elektryczna
Blokada dyferencjału na osi tylnej
Czujnik poziomu paliwa z kontrolką rezerwy
Duży kolorowy ekran w wieżyczce
Elektroniczna kompensacja poziomu kosza
Licznik godzin
Obrotowe światło ostrzegawcze LED
Odblokowanie przechyłu
Oś przednia wahliwa (oscylacyjna)
Oś przednia z ograniczonym poślizgiem
Pełny obrót wieżyczki
Pompa LS
Przyłącze 230V
Silnik z DPF
Silnik zamontowany na wysuwany łozu
Sterowanie proporcjonalne
Sygnał dźwiękowy oraz podświetlana koltrorka (poziomowanie, przeciążenie, opuszczanie)
System "Stop & Go"
System łatwego i szybkiego montażu zawiesi
W pełni ocynkowany kosz z demontowalną podłogą
Wbudowana pomoc w diagnozowaniu usterek
Wyłącznik zatrzymania awaryjnego w platformie i na ramie

Opcjonalny

"Łapacz iskier"
Biodegradowalny olej hydrauliczny
Dodatkowy system ochrony (SPS)
Gniazdo 230 V + wyłącznik różnicowy
Grzałka bloku silnika
Informacja o orientacji wieżyczki
Możliwość indywidualnego doboru koloru
Ocynkowany kosz 2100 mm z drzwiami bocznymi
Olej hydrauliczny do niskich temperatur
Opony pełne niebrudzące
Osłona baterii
Osłona ochronna wyświetlacza na dolnym panelu sterowania
Osłona wieży zamykana na kluczyk
Pełne opony montowane na stałe na felgach
Przyłącze wodne
Wbudowany generator (3,5 lub 5 kW)
Wtyczka 110 lub 230V z wyłącznikiem różnicowym
Wyłącznik akumulatora
Zawór bezpieczeństwa
Zbiornik paliwa zamykany kluczykiem
Zdalne sterowanie ruchami roboczymi
Zestaw ochronny (uprzęż + kask)
Światło robocze



Siedziba główna

B.P. 249 - 430 rue de l'Aubinière

44150 Ancenis Cedex - France

Tel: +33 (0)2 40 09 10 11 - Fax: +33 (0)2 40 09 10 97

www.manitou.com



Niniejsza publikacja opisuje wersje i możliwości konfiguracji produktów Manitou, które mogą różnić się wyposażeniem. Wyposażenie przedstawione w niniejszej broszurze może być standardowe, opcjonalne lub niedostępne w zależności od wersji. Manitou zastrzega sobie prawo do zmiany opisanych i przedstawionych specyfikacji w dowolnym momencie bez uprzedzenia. Przedstawione specyfikacje nie są wiążące dla producenta. Aby uzyskać więcej szczegółów, należy skontaktować się z dealerm Manitou. Dokument niebędący umową. Prezentacja i wizualizacje produktów nie są umowne. Loga i identyfikacja wizualna firmy są własnością Manitou i nie mogą być wykorzystywane bez zgody. Wszelkie prawa zastrzeżone. Zdjęcia i schematy zawarte w niniejszej broszurze służą wyłącznie celom poglądowym.
Manitou BF SA - Spółka akcyjna z Radą Dyrektorów - Kapitał zakładowy: 39 668 399 euro - 857 802 508 RCS Nantes