

Karta danych technicznych :

# 220 TJ+

---

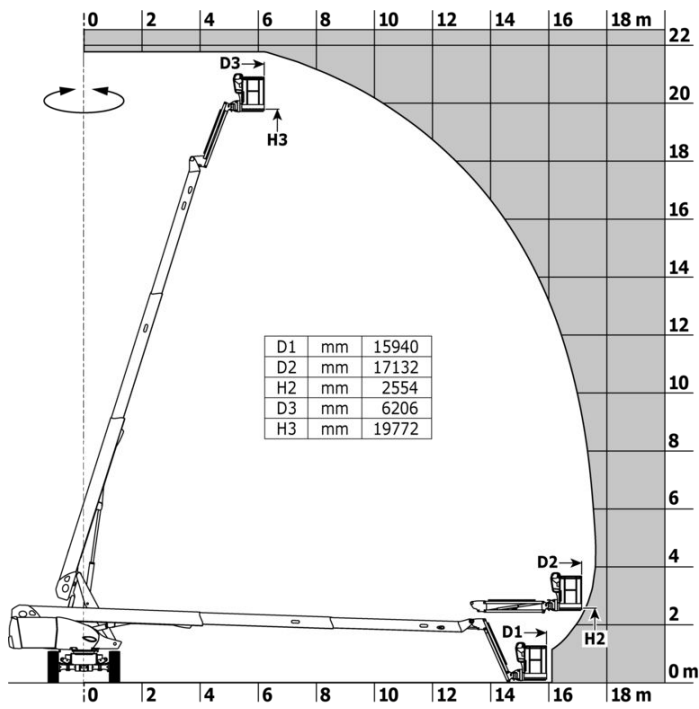


Pojemność		Metyczny
Wysokość robocza	h21	21.74 m
Wysokość platformy	h7	19.74 m
Wysięg max.		17.79 m
Wchylenie wysięgnika (w górę) / dół		+70 ° / -63 °
Udźwig platformy	Q	408 kg
Obrót wieżycy		360 °
Obrót kosza (prawo / lewo)		90 ° / 90 °
Ilość osób (wewnątrz / na zewnątrz)		3 / 3
Waga i wymiary		
Ciężar platformy*		13600 kg
Wymiary platformy (długość x szerokość)	lp / ep	2.30 m x 0.90 m
Wysokość pomostu (wejście)	h20	0.39 m
Długość całkowita	l1	10.06 m
Szerokość całkowita	b1	2.48 m
Wysokość całkowita	h17	2.66 m
Długość całkowita w stanie złożonym	l9	7.35 m
Wysokość całkowita w stanie złożonym	h18 ***	3.03 m
Długość całkowita	l13	2 m
Wysunięcie przeciwwagi (wieża na 90°)	a7	1.34 m
Z dużą przeciwwagą / zasięg		1.35 m
Zewnętrzny promień skrętu	Wa3	4.40 m
Prześwit pośrodku rozstawu osi	m2	0.44 m
Rozstaw osi	y	2.80 m
Wydajność		
Prędkość jazdy - tryb transportowy		4.90 km/h
Prędkość jazdy - tryb roboczy		1 km/h
Dopuszczalne nachylenie		40 %
Dopuszczalny przechył		4 °
Koła		
Typ ogumienia		Opony pełne
Ogumienie standardowe		40 x 14 in / 1025 x 365 mm
Koła napędzane (przód / tył)		2 / 2
Koła skrętne (przód / tył)		2 / 2
Koła hamowane (przód / tył)		2 / 2
Silnik/Bateria		
Producent silnika / Model silnika		Yanmar - 3TNV88C
Norma emisji spalin		Stage V
Moc znamionowa silnika spalinowego / Moc		36.20 Hp / 27.50 kW
Pozostałe		
Nacisk na podłoże		18.20 dan/cm2
Ciśnienie hydrauliki		400 bar
Pojemność zbiornika oleju hydraulicznego		94 l
Pojemność zbiornika paliwa		72 l
Hałas na zewnątrz (LwA)		< 106 dB
Zgodność z normami		
Ta maszyna jest zgodna z:		Dyrektywy europejskie: 2006/42/WE - Maszynowa (wersja przekształcona EN280:2013) - 2004/108/WE (EMC) - 2006/95/WE (Niskonapięciowa)

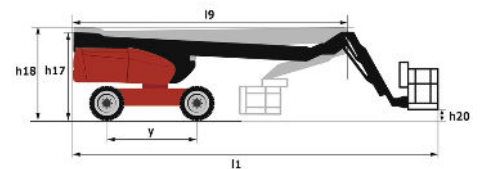
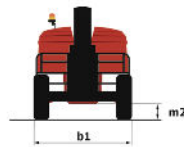
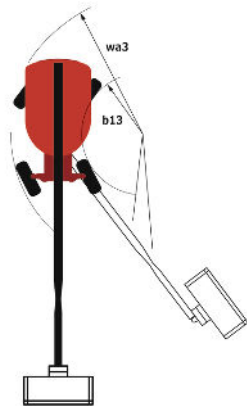
\* W zależności od opcji oraz standardów krajów, do których maszyna jest dostarczana

## 220 TJ+ - Wykresy obciążenia

Tabela udźwigu dla MEWP



## 220 TJ+ - Rysunek wymiarowy



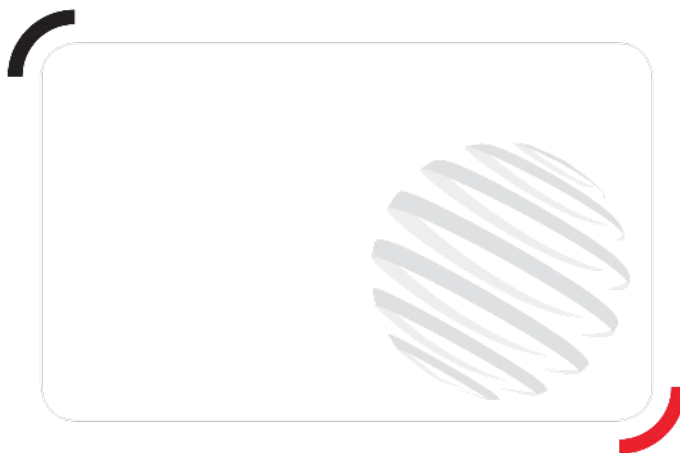
# Wyposażenie

## Standard

"Maszyna połączona"
4 koła napędzane
4 koła skrętne oraz tryb "krab"
4 ruchy równoczesne
Awaryjna pompa elektryczna
Blokada dyferencjału na osi tylnej
Czujnik poziomu paliwa z kontrolką rezerwy
Duży kolorowy ekran w wieżyczce
Elektroniczna kompensacja poziomu kosza
Informacja o orientacji wieżyczki
Licznik godzin
Obrotowe światło ostrzegawcze LED
Odblokowanie przechyłu
Oślonę pulpitu sterowniczego
Oś przednia wahliwa (oscylacyjna)
Oś przednia z ograniczonym poślizgiem
Pełny obrót wieżyczki
Pompa LS
Przyłącze 230V
Silnik z DPF
Silnik zamontowany na wysuwającym łożu
Sygnal dźwiękowy oraz podświetlana koltrólka (poziomowanie, przeciążenie, opuszczanie)
System "Stop & Go"
System łatwego i szybkiego montażu zawiesi
Wbudowana pomoc w diagnozowaniu usterek
Wytrzymały malowany kosz 2,30 m
Wyłącznik zatrzymania awaryjnego w platformie i na ramie
Zdalne sterowanie ruchami roboczymi
kosz 2 300 mm

## Opcjonalny

"Easy link" z klawiaturą kontroli dostępu
"Easy link" ze zdalną kontrolą dostępu
"Łapacz iskier"
40' HC containerisation (for 2 machines)
Audio warning on all motion
Audio warning on movement
Automatyczny start ładowarki
Dodatkowe schowki
Dodatkowy system ochrony (SPS)
Filter kit
Gniazdo 230 V + wyłącznik różnicowy
Grzałka bloku silnika
Grzałka oleju hydraulicznego
Lakierowanie w barwach specjalnych
Lakierowany wąski kosz do ciężkich ładunków 1800 mm (5 stóp 11 cali)
Olej biodegradowalny
Opony pełne niebrudzące
Oślonę baterii
Oślonę ochronną wyświetlacza na dolnym panelu sterowania
Oślonę wieży zamykana na kluczyk
Przyłącze wodne
Uchwyt do paneli
Uchwyt do rur
Wbudowany generator (3,5 lub 5 kW)
Wtyczka 110 lub 230V z wyłącznikiem różnicowym
Wyłącznik akumulatora
Zawór bezpieczeństwa
Zbiornik paliwa zamykany kluczykiem
Zestaw ochronny (uprzęż + kask)
Światło robocze

**Siedziba główna**

B.P. 249 - 430 rue de l'Aubinière

44150 Ancenis Cedex - France

Tel: +33 (0)2 40 09 10 11 - Fax: +33 (0)2 40 09 10 97

[www.manitou.com](http://www.manitou.com)

Niniejsza publikacja opisuje wersje i możliwości konfiguracji produktów Manitou, które mogą różnić się wyposażeniem. Wyposażenie przedstawione w niniejszej broszurze może być standardowe, opcjonalne lub niedostępne w zależności od wersji. Manitou zastrzega sobie prawo do zmiany opisanych i przedstawionych specyfikacji w dowolnym momencie bez uprzedzenia. Przedstawione specyfikacje nie są wiążące dla producenta. Aby uzyskać więcej szczegółów, należy skontaktować się z dealerm Manitou. Dokument niebędący umową. Prezentacja i wizualizacje produktów nie są umowne. Loga i identyfikacja wizualna firmy są własnością Manitou i nie mogą być wykorzystywane bez zgody. Wszelkie prawa zastrzeżone. Zdjęcia i schematy zawarte w niniejszej broszurze służą wyłącznie celom poglądowym.

Manitou BF SA - Spółka akcyjna z Radą Dyrektorów - Kapitał zakładowy: 39 668 399 euro - 857 802 508 RCS Nantes